

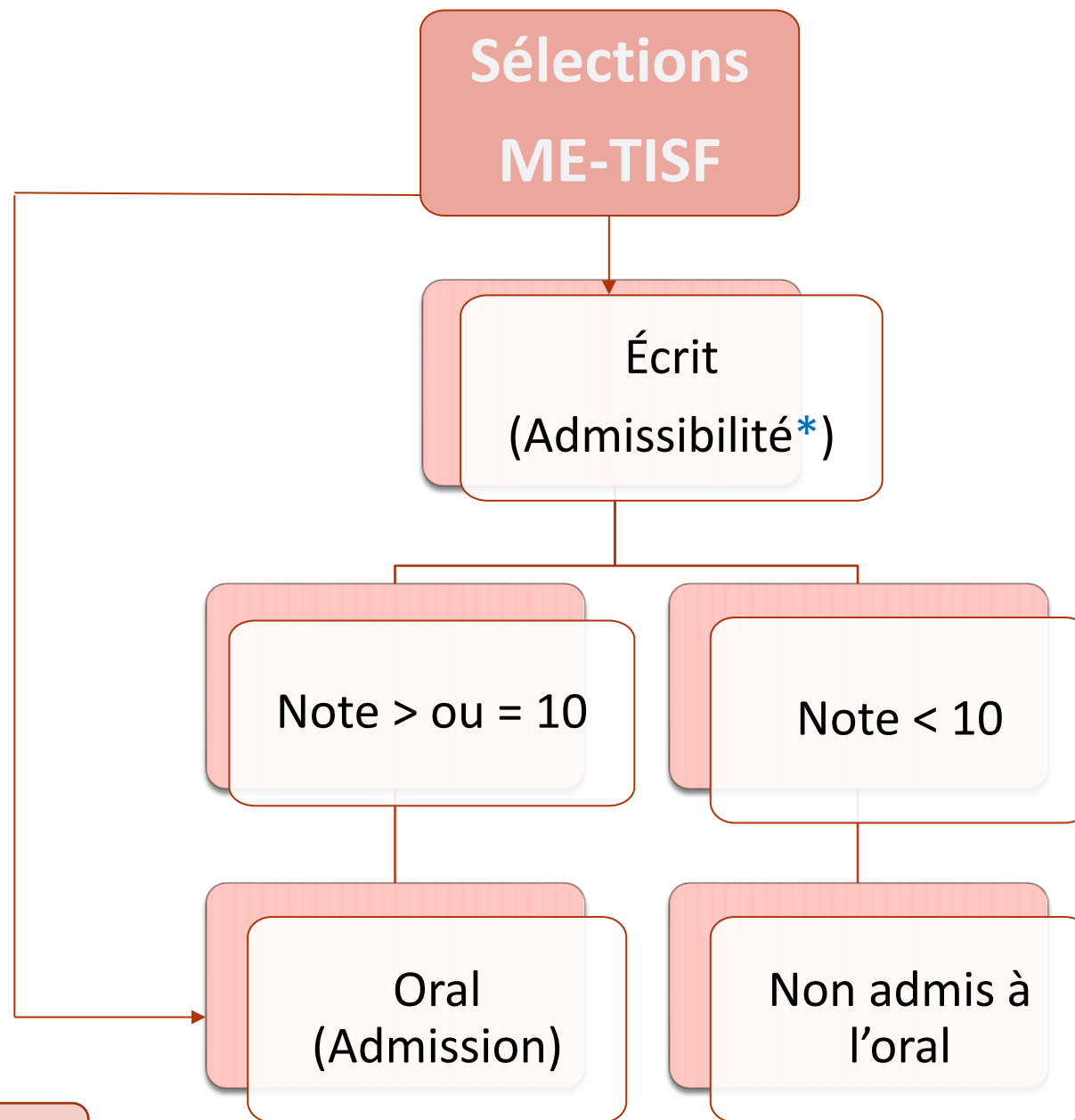
# Fiche synthèse des sélections

**Moniteur Éducateur**

-

**Technicien de l'Intervention Sociale et Familiale**

1 processus en  
1 ou 2 étapes



\* Dispensé de l'écrit possible si vous remplissez certains critères indiqués dans le règlement d'admission.

# Épreuves et critères d'évaluation



## EPREUVES ME & TISF

### Écrit

- **Durée** : 2heures
- **Forme** : Décrire une illustration, faire ressortir des idées principales d'un texte court, donner son avis sur une thématique sociale.
- **Critères d'évaluation** : culture générale, expression écrite.

### Oral

- **Durée** : 30 min ME & 20 min TISF
- **Forme** : entretien individuel avec un formateur ou un professionnel
- **Critères d'évaluation** : relationnel, motivation, connaissance du métier, et de la formation, curiosité, projet professionnel.



## Pourquoi ces épreuves et ces critères

Vous vous destinez à un métier du travail social, et de niveau 4, et l'epss doit s'assurer que:

- Vous avez de la culture générale, qui vous sera d'ailleurs fort utile pour échanger avec certains publics que vous accompagnerez plus tard ;
- Vous avez une certaine aisance avec l'écrit puisque vous serez amené.e à rédiger des écrits pour des certifications en tant qu'étudiant, des écrits professionnels en tant que stagiaire puis comme futur.e professionnel.le ;
- Vous avez des capacités à entrer en relation avec autrui, ce qui est la base même du métier que vous visez ;
- Vous êtes motivé.e, car ce sont des métiers exigeants ;
- Vous connaissez un peu le métier et la formation, et que ce n'est pas un choix par hasard. Vous pouvez ainsi montrer votre motivation ;
- Vous êtes curieux. La curiosité est une vraie qualité professionnelle : s'intéresser aux personnes, se poser des questions, aller chercher l'information, etc.
- Votre projet est construit, réfléchi et mature : vous savez comment financer votre formation, vous avez commencé à réfléchir à votre organisation de travail, des proches soutiennent votre projet (qui et comment ?).