



*** Définition de Poste ***	
<i>Date : SEPTEMBRE 2020</i>	<i>PP008</i>

Libellé du Poste
Educateur en MAE

- Affectation -	Filière statutaire / Catégorie
DGA SOLIDARITE DIRECTION DE L'ENFANCE & DE LA FAMILLE CENTRE DEPARTEMENTAL DE L'ENFANCE & DE LA FAMILLE	Médico-sociale/A Statut hospitalier

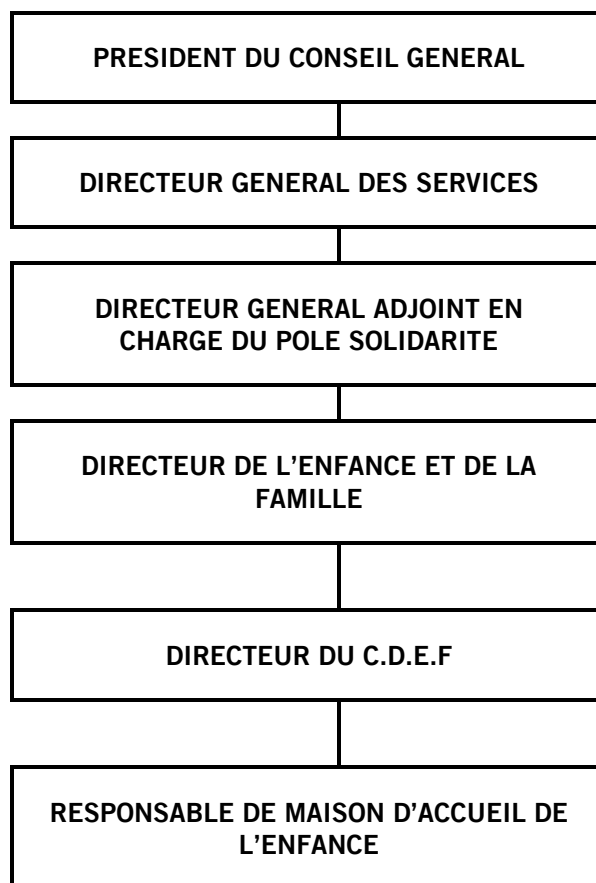
-- Mission(s) du poste --

Accueillir, accompagner sous l'angle socio éducatif des usagers (jeunes 0 à 18 ans) dans un cadre institutionnel, relevant de la protection de l'enfance.

-- Fonctions --	-- Activités --
Travail au quotidien	<ul style="list-style-type: none"> • Accueillir, informer et guider les jeunes accueillis. • Préparer et organiser l'arrivée du jeune au sein du groupe ; • Observer, accompagner, soutenir et conseiller les jeunes dans leur individualité et dans les actes de la vie quotidienne. • Participer aux accompagnements extérieurs (scolaires, médicaux...) • Mettre en place et animer des ateliers, des activités collectives, sorties et projets éducatifs... • Faire connaître, respecter et appliquer les règles de vie en collectivité (respect, tolérance...). • Garantir la vie au quotidien : veiller à la sécurité des jeunes, gérer des projets collectifs, tenir les locaux et le matériel mis à disposition • Assurer l'entretien des locaux avec les jeunes et la maitresse de maison
Travail institutionnel	<ul style="list-style-type: none"> • Recueillir des informations, sanitaires, sociales, économiques et culturelles, nécessaires à l'évaluation de la situation du jeune. • Assurer les instances concernant le jeune dont il a la référence (audience, restitution, Rdv institutionnel...) • Elaborer en équipe pluridisciplinaire un projet individuel de soutien et accompagnement du jeune. • Mener des interventions en externe afin d'établir des liens et de la cohérence entre tous les acteurs du réseau de partenaires. • Collaborer au projet pour le jeune avec les acteurs du réseau de partenaires • Rédiger les notes et rapports nécessaires • S'attacher à créer auprès de chaque jeune des espaces d'écoute et de dialogue afin de les aider à élaborer leur devenir. • Tenir à jour les outils d'observations et de relais internes au service. • Travailler en lien avec les infirmières et les psychologues du CDEF • Etre vigilant et respecter les procédures financières du CDEF (bons, délais...)
Travail au sein de l'équipe	<ul style="list-style-type: none"> • Collaborer et assurer la coordination avec l'équipe pour permettre le bon fonctionnement du service • Participer à l'ensemble des réunions de l'équipe • Accueillir et accompagner les nouveaux membres de l'équipe et les stagiaires • Apporter sa contribution en étant porteur de projets, être force de propositions et d'initiatives. • Avec sa hierarchie, faire évoluer la mise en œuvre du projet de service, faire évoluer les règles de vie... • Assurer la continuité du service

Liste non limitative, non exhaustive

-- Schéma de Rattachement Hiérarchique --



- Supérieur hiérarchique direct -

LE RESPONSABLE DE LA MAISON D'ACCUEIL

-- Supervision fonctionnelle --

-- Relations fonctionnelles --

Relations internes

Les collègues éducateurs de son service.
 Les maitresses de maison
 Les psychologues et infirmières
 Le moniteur d'atelier.
 Les personnels des services logistique et administratif

Relations externes

Les partenaires du réseau : éducation, soins, social, loisirs...

-- Caractéristiques particulières --

Travail en horaire d'internat : Contraintes d'internat (24h/24 et 365 jours par an), nuits couchées.
 Permis de conduire obligatoire car déplacement fréquents

-- Moyens mis à disposition --

Bureau, ordinateur, téléphone (bureau collectif pour chaque équipe).
Véhicule de service

-- Profil du Poste --

Savoir	Savoir Faire	Savoir Etre
Diplôme d'état : Educateur spécialisé ou Moniteur éducateur ou équivalent Connaissance des Politiques départementales en matière : <ul style="list-style-type: none">- D'éducation.- Sanitaire et sociale- De protection de l'enfance Connaissances juridiques concernant la protection de l'enfance. Permis de conduire obligatoire (boîte manuelle) Règles fondamentales d'orthographe et de grammaire.	Veiller à la sécurité des personnes et des biens. Accompagner dans une relation d'aide chaque résident. Gérer et animer la vie en collectivité. Bonne qualité rédactionnelle Savoir observer, restituer et synthétiser (rapports, comptes rendus...) Communiquer en situation difficile. Gérer ses émotions Gérer les priorités. Capacité de remise en question Garantir la vie au quotidien : <ul style="list-style-type: none">- gestion des projets individualisés ;- gestion des projets collectifs ;- tenue des locaux ;- suivi du matériel mis à disposition.	Avoir le sens du travail en équipe. Avoir des qualités relationnelles. Être bienveillant Être autonome et organisé. Être ponctuel et disponible Avoir confiance en soi. Être ouvert d'esprit. Être adaptable.